



## GÎTE ET CHAMBRES D'HÔTES - LE CHAMP DU LA - SAINT-AMAND-EN- PUISAYE



### LE CHAMP DU LA - EL CANTO DU LA

Gîte pour 4 personnes et Chambre d'Hôtes pour 2  
personnes à Saint-Amand-En-Puisaye, village potier.

<https://lechampdula-puisaye.fr>



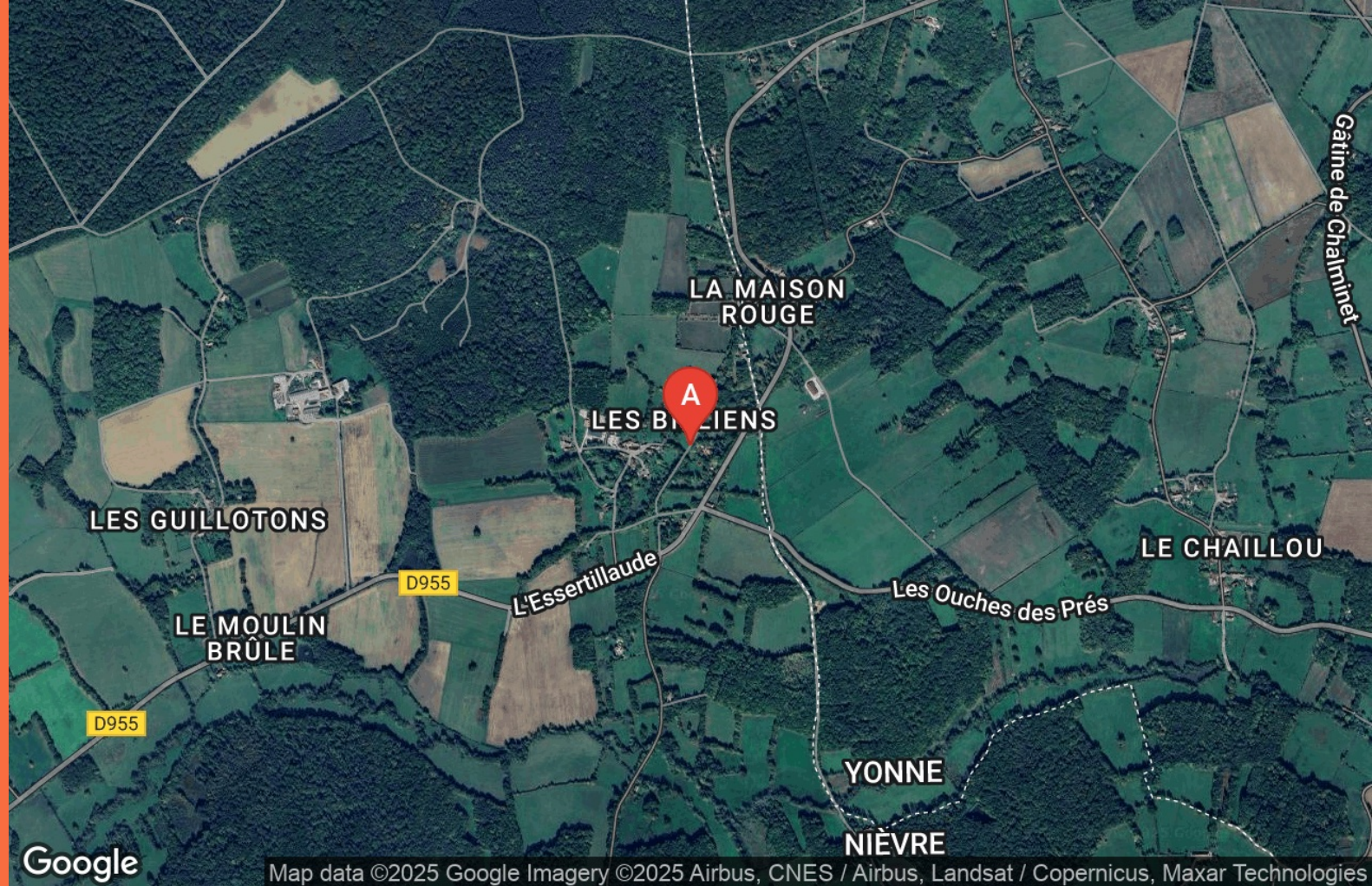


## Jean Gérard Provost et Françoise Jamois

☎ 33 (0)6 60 40 38 58

☎ 33 (0)3.80.45.97.15

- A** Gîte Le Champ du La - Puisaye : 3 les petits  
Billiens 58310 SAINT-AMAND-EN-PUISAYE
- B** Chambres d'Hôtes - El canto du la - Puisaye:  
3 LES PETITS BILIENS 58310 SAINT-AMAND-  
EN-PUISAYE







## Gîte Le Champ du La - Puisaye



Maison



4

personnes  
(Maxi: 4 pers.)



2

chambres



80

m2

A proximité du Lac du Bourdon et du Parc animalier de Boutissaint, gîte de plain-pied situé dans le parc du propriétaire comprenant une grande pièce à vivre avec cuisine ouverte sur séjour et salon avec poêle à bois, baby-foot et télévision écran plat 107cm, radio CD. 1 chambre avec 2 lits 90X190 jumelables et 1 chambre avec 2 lits 90X190. Equipement bébé (gîte bébé câlin). Salle d'eau comprenant wc, douche thermostatique. Les lits sont faits à l'arrivée et les draps fournis ainsi que le linge de toilette. Le chauffage est inclus. Bois gratuit. Terrasse et jardin clôturé électriquement pour permettre l'accueil de chevaux. Possibilité de louer un pod en complément du gîte pour 2 personnes pour un supplément de 25€ / nuit. A proximité : Guédelon, chantier qui reprend la construction d'un château fort avec les techniques moyennâgeuses, le Château de Saint-Fargeau et son spectacle sons et lumières en Juillet et Août, Saint-Amand-en-Puisaye et sa poterie, sans oublier des vignobles de Pouilly-sur-Loire et Sancerre.

















# Pièces et équipements

<i>Chambres</i>	Chambre(s): 2 Lit(s): 4 dont lit(s) 1 pers.: 4 dont lit(s) 2 pers.: 0	
<i>Salle de bains / Salle d'eau</i>	Salle de bains avec douche Sèche serviettes Salle(s) d'eau (avec douche): 1	Sèche cheveux
<i>WC</i>	WC: 1 WC privés	
<i>Cuisine</i>	Cuisine américaine Congélateur Four à micro ondes Réfrigérateur	Appareil à fondue Four Lave vaisselle
<i>Autres pièces</i>	Salon Terrasse	Séjour Véranda
<i>Média</i>	Télévision	Wifi
<i>Autres équipements</i>	Lave linge privatif	Matériel de repassage
<i>Chauffage / AC</i>	Poêle à bois	
<i>Bien être</i>	Spa / Jacuzzi	
<i>Exterieur</i>	Abri couvert Jardin Terrain clos	Barbecue Salon de jardin
<i>Divers</i>	spa moyennant participation. Possibilité Massage bien être ( effectué par personne diplômé )	

# Infos sur l'établissement

 <i>Communs</i>	Habitation indépendante	Mitoyen propriétaire
 <i>Activités</i>		
 <i>Réseaux</i>	Accès Internet	oui
 <i>Stationnement</i>	Parking	Parking dans la Propriété
 <i>Services</i>		
 <i>Extérieurs</i>	Terrain de pétanque Piscine partagée Piscine couverte piscine partagée pour chambre d'hôtes	Matériel de sport Piscine chauffée

## A savoir : conditions de la location

Arrivée	160 Heures
Départ	10 Heures
Langue(s) parlée(s)	Français
Annulation/Prépaiement/Dépôt de garantie	200 euros
Moyens de paiement	Chèques bancaires et postaux    Espèces Especes -cheque bancaire et Postaux
Petit déjeuner	inclus pour la chambre d'hotes
Ménage	forfait Ménage 50 Euros (option)
Draps et Linge de maison	Draps et/ou linge compris compris
Enfants et lits d'appoints	Lit bébé compris
Animaux domestiques	Les animaux ne sont pas admis. non Admis

## Tarifs (au 10/12/25)

Gîte Le Champ du La - Puisaye

Tarif standard pour la location du gîte.

Tarifs en €:	Tarif 1 nuit en semaine (L, M, M, J, D)	Tarif 1 nuit en weekend (V ou S)	Tarif 2 nuits weekend (V+S)	Tarif 7 nuits semaine
du 01/02/2026 au 01/01/2027			280€	560€



## Chambres d'Hôtes - El canto du la - Puisaye



La Chambre

A proximité du lac du Bourdon et du parc animalier de Boutissaint, venez séjourner dans une spacieuse chambre d'hôtes bénéficiant d'un accès indépendant dans la propriété du propriétaire où se situe également un gîte. Parking privé, terrasse privative, terrain de pétanque à disposition. Chambre comprenant 1 canapé convertible haut de gamme, télé, wifi, un wc indépendant et salle d'eau avec douche thermostatique. Aproximité : Guédelon, le château de St Fargeau, Saint Amand en Puisaye et sa poterie, les vignobles de Pouilly sur Loire et Sancerre.





## Infos sur l'établissement



*Communs*

Habitation indépendante



*Activités*



*Réseaux*



*Stationnement*

Parking



*Services*



*Extérieurs*





## La Chambre



Chambre



2

personnes



1

chambre



24

m2

canapé lit haut de gamme 160x200, télé, wifi, wc indépendant, salle d'eau avec douche

### Chambres

Chambre(s): 1

Lit(s): 1

dont lit(s) 1 pers.: 0

dont lit(s) 2 pers.: 1

canapé lit haut de gamme 160x200

### Salle de bains / Salle d'eau

Salle de bains privée

### WC

WC privés

### Cuisine

### Autres pièces

### Media

### Autres équipements

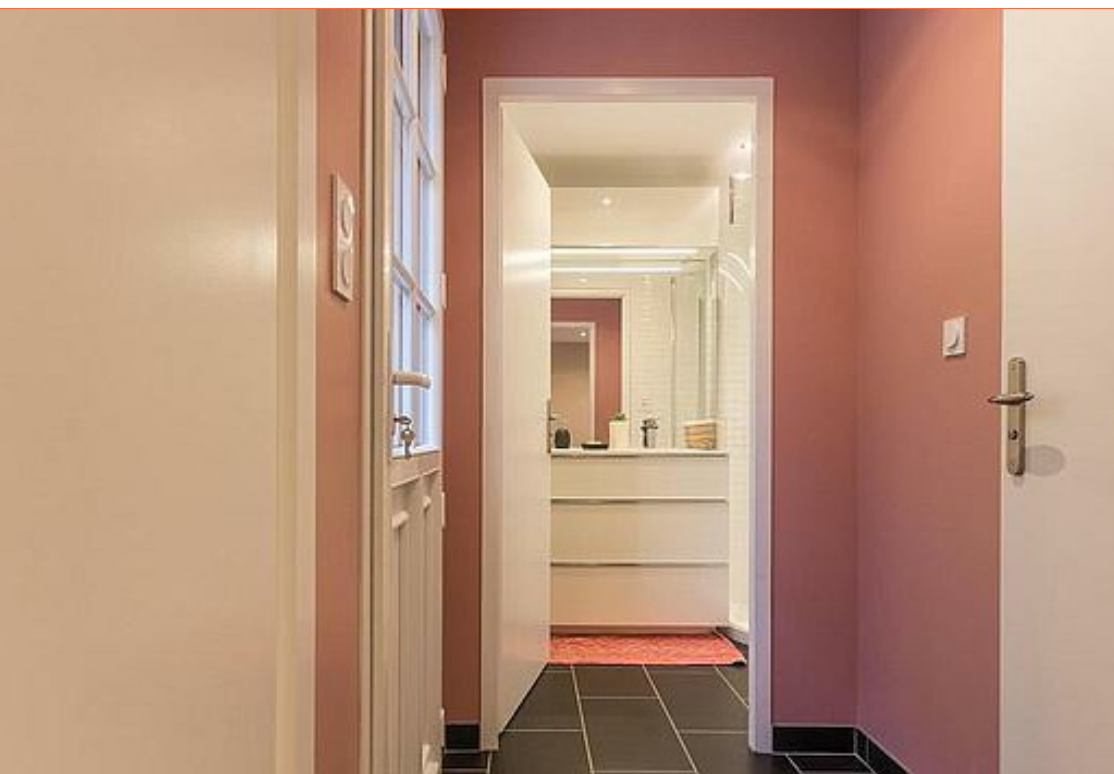
### Chauffage / AC

### Exterieur

### Divers









# A savoir : conditions de la location

Arrivée	
Départ	
Langue(s) parlée(s)	Français
Annulation/ Prépaiement/ Dépot de garantie	
Moyens de paiement	Chèques Vacances
Ménage	
Draps et Linge de maison	
Enfants et lits d'appoints	
Animaux domestiques	Les animaux ne sont pas admis.

## Tarifs (au 10/12/25)

Chambres d'Hôtes - El canto du la - Puisaye

Tarif standard pour 2 personnes. Petit déjeuner compris. (Réservation à partir de 2 nuits minimum en juillet-août).

Tarifs en €:	Tarif 1 nuit en semaine (L, M, M, J, D)	Tarif 1 nuit en weekend (V ou S)	Tarif 2 nuits weekend (V+S)	Tarif 7 nuits semaine
du 01/02/2026 au 01/01/2027	100€	100€	200€	600€



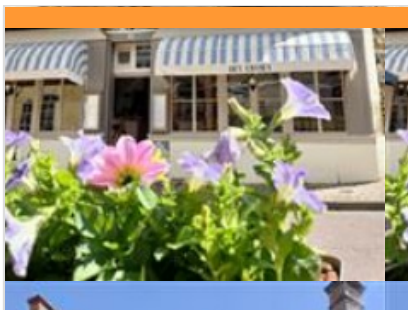
# Mes recommandations

Découvrir La Puisaye

Top 10

OFFICE DE TOURISME PUISAYE-FORTERRER

[WWW.PUISAYE-TOURISME.FR](http://WWW.PUISAYE-TOURISME.FR)



## Au Grès des Envies

☎ 09 51 29 31 71  
49 Grande Rue

3.9 km  
📍 SAINT-AMAND-EN-PUISAYE 🍴 1

Le restaurant Au Grès des Envies est situé au cœur du village potier de Saint-Amand-en-Puisaye. Il fait partie du Collège culinaire de France "restaurant de qualité". Chaque mois, il vous propose des menus composés à partir de produits frais et locaux. Alors, n'hésitez pas et rendez-leur visite.



## Auberge du Lac

☎ 03 86 74 03 23  
Reservoir du Bourdon  
💻 <https://www.aubergedulacdubourdon.fr/>

6.2 km  
📍 SAINT-FARDEAU 🍴 2

Restaurant situé au bord du lac du Bourdon offrant une vue panoramique sur le lac. Notre cuisine est conviviale et goûteuse. Nous proposons les pauses repas mais aussi les pauses détente sur notre terrasse accompagnées d'une glace ou d'une crêpe.



## Chez Serafin

☎ 03 86 22 55 50#06 28 27 48 38  
Le Bourg

7.0 km  
📍 BITRY 🍴 3

Simplicité et bonne humeur sont au rendez-vous dans ce restaurant familial. Cuisine traditionnelle du terroir. Salle et terrasse.

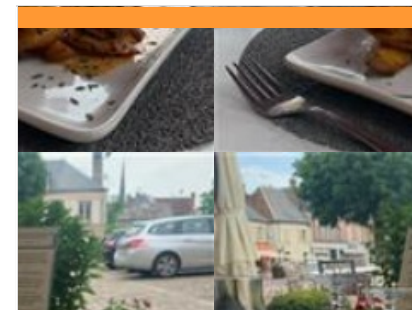


## Restaurant Pizzeria Le Montecristo

☎ 03 86 74 17 33  
14, rue des Lions

10.6 km  
📍 SAINT-FARDEAU 🍴 4

Situé à deux pas du château de Saint-Fargeau et à 10 minutes de Guédelon, le Montecristo vous accueille dans un cadre agréable et chaleureux. Pizzeria et restauration traditionnelle (plats, salades, pâtes...), produits frais, sur place ou à emporter. Cuisine ouverte, terrasse superbe, ambiance décontractée. Le Montecristo : vite fait, bien fait !



## Auberge La Demoiselle

☎ 03 86 74 10 58  
2, place de la République  
💻 <https://www.auberge-lademoiselle.com/>

10.7 km  
📍 SAINT-FARDEAU 🍴 5

Cette bâtisse du XIXe siècle occupe une place privilégiée face au château. Le portrait de Mademoiselle de Montpensier, cousine de Louis XIV, exilée à Saint-Fargeau, orne la cheminée en briques de la salle à manger avec sa décoration jaune, gaie et chaleureuse. Sous les poutres apparentes des deux salles rustiques tout comme sur la terrasse d'été fleurie et abritée, vous aurez tout le loisir de découvrir et déguster la cuisine régionale variée préparée avec soin par le Chef qui vous propose un choix de quatre menus et sa carte. La réservation est conseillée. Pour vos banquets, repas de famille ou d'affaire consultez nous, nous vous proposerons des solutions adaptées à vos souhaits.



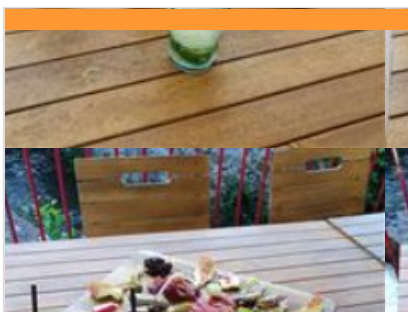
# Mes recommandations (suite)

Découvrir La Puisaye

Top 10

OFFICE DE TOURISME PUISAYE-FORTERRER

WWW.PUISAYE-TOURISME.FR



## Le Bistrot du Château

☎ 03 86 44 23 69

10 Rue du Petit Pont

🌐 <https://www.bistrot-chateau.fr/contact/>

10.7 km

📍 SAINT-FARGEAU



Accueil et qualité de service vous donnent rendez-vous au Bistrot du Château de Saint-Fargeau. Bois, poutres et pierre naturelle se mêlent à la décoration moderne, entre simplicité et raffinement. Vous pourrez à loisir vous installer au bar ou en salle. Notre chef a conçu des menus adaptés à tous les appétits et les budgets, un menu du jour le midi en semaine et une formule dédiée a été élaborée pour l'accueil des groupes.



## Le Transvaal

☎ 03 86 74 01 27

7 Avenue du Général Leclerc

10.8 km

📍 SAINT-FARGEAU



L'équipe du Transvaal vous accueille du mercredi au lundi midi et soir. Menu ouvrier le midi et cuisine semi-gastronomique le soir sous l'oeil du chef Laurent Aulard.



## Le Moulin de Corneil

☎ 03 86 45 41 94

1, place Lucien Gaubert

🌐 <https://www.lemoulindecorneil.fr/>

17.5 km

📍 MEZILLES



Installé dans cet ancien moulin, ce restaurant se veut chaleureux et convivial. On apprécie son cadre à l'esprit campagne sobrement souligné par les tomettes au sol, les pierres apparentes et le brun des poutres. Côté cuisine, c'est simple, on se croirait à la maison ! Les produits frais et de saison sont largement employés, travaillés simplement juste de quoi rehausser leurs saveurs. Au menu du midi, on vous laisse saliver devant une tartine de poivrons marinés et chèvre frais, puis sur une papillote de cabillaud et pistou d'olives noires, pour terminer par une délicieuse crème brûlée maison.



## Paintball - Parc du Bois de la Folie

☎ 03 86 74 70 33

Route Départementale 185

🌐 <https://www.natureadventure.fr/>

2.6 km

📍 TREIGNY-PERREUSE-SAINT-COMME



Alliant stratégie, esprit d'équipe, précision et fair-play, le paintball vous offre tous les ingrédients d'une expérience unique et inoubliable. Cette activité de loisir sportif est un vrai challenge créant de nouvelles motivations pour les équipes qui y participent. Venez vous mesurer aux autres et à vous-même ! Entièrement encadré et sécurisé, le paintball est accessible à tous à partir de 8 ans. L'objectif ? Affronter l'équipe adverse selon différents scénarios proposés. Un joueur est éliminé quand il est « touché » par une bille de l'autre équipe. Les billes (biodégradables) sont propulsées par les lanceurs d'air comprimé, laissant une trace de peinture à l'endroit de l'impact. Notre terrain de paintball s'étend sur une surface de 2 hectares, aménagée « nature » avec un mélange de parties boisées et de parties découvertes offrant différents types de jeux.



## Explor'Game - Parc du Bois de la Folie

☎ 03 86 74 70 33

Lieu-dit la Folie Route Départementale

185

🌐 <https://www.natureadventure.fr/>

2.6 km

📍 TREIGNY-PERREUSE-SAINT-COMME



L'EXPLOR' GAME : Retrouvez la trace de l'espion disparu dans la forêt ! Cherchez le chemin à l'aide d'une tablette et la boussole afin de résoudre les énigmes pour combattre les ennemis. Un jeu en pleine forêt, intuition et dynamisme sont de la partie (à partir de juin). A partir de 2 personnes et à partir de 8 ans\* (les jeunes de moins de 12 ans doivent pratiquer avec un adulte). Sur réservation.



# Mes recommandations (suite)

Découvrir La Puisaye

Top 10

OFFICE DE TOURISME PUISAYE-FORTERRER  
[WWW.PUISAYE-TOURISME.FR](http://WWW.PUISAYE-TOURISME.FR)



## Parc Aventure du Bois de la Folie

☎ 03 86 74 70 33

Route Départementale 185

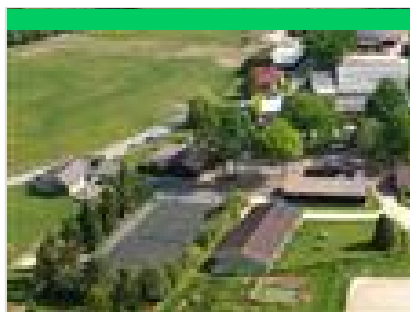
🌐 <https://www.natureadventure.fr>

2.8 km

📍 TREIGNY-PERREUSE-SAINT-CEMENTE



Le Parc du Bois de la Folie : dans un cadre naturel exceptionnel, de multiples activités pour partager des moments inoubliables ! ACCROBRANCHE : Quatorze parcours en hauteur pour tous les niveaux, petits et grands. Plus de 200 jeux et 40 tyroliennes réparties sur un magnifique bois clos de 8 hectares. En haut des arbres, des parcours pour tous, de plus accessibles aux plus osés pour les adeptes de défis et de sensations. A partir de 4 ans. EXPLOR' GAME : Retrouver la trace de l'espion disparu dans la forêt, résoudre les énigmes et combattre les ennemis. Un jeu en plein forêt (à partir de 2 personnes) sur une tablette (fournie). Les jeunes de 8 à 11 ans doivent jouer avec un adulte. PAINT BALL : Alliant stratégie, précision et fair-play, le paint-ball vous offre tous les ingrédients d'une expérience unique et inoubliable dans un cadre naturel exceptionnel. Venez-vous mesurer aux autres et à vous-même ! Adultes 12 ans et plus.



## Poney Club de l'Espérance

Domaine de l'Espérance

🌐 <https://www.poney-club.com/>

3.5 km

📍 DAMPIERRE-SOUS-BOUHY



Le poney-club de l'espérance est situé à Dampierre dans la Nièvre en Bourgogne à 180 km de Paris. Il est implanté sur une vaste propriété de 80 hectares, entourée de champs et de bois, loin de tout axe routier. 110 poneys et chevaux, 3 manèges couverts, 2 carrières, 1 parcours de cross "pleine nature", plus de 200 km de chemins balisés, 70 hectares de prairies permettent le déroulement de toutes les activités sur place. Une piscine couverte, des terrains de sports (basket, tennis, beach volley), un terrain de minigolf et un camp western offrent la possibilité d'activités complémentaires. Des chambres « tout confort » de 6 à 10 lits toutes équipées de sanitaires complets sont à la disposition des cavaliers. 2 douches, 2 lavabos et 1 wc dans chaque chambre. Les repas sont servis dans 3 salles à manger ou sur la terrasse entourée des poneys. Pendant son séjour, chaque enfant part à poney 2 jours et 1 nuit au



## Ferme Equestre Gateau Stables : séjour linguistique-équitation et balades et leçons à poney et cheval

Varenne d'En Bas

4.1 km  
🌐 <https://www.gateaustables-puisaye.fr/>

📍 SAINT-AMAND-EN

PUISAYE



La Ferme équestre des Gateau Stables, cavaliers de CSO et élevage de poneys vous accueille à Saint-Amand-en-Puisaye, la ville des potiers à 8 mn de Guédelon et du Château de Saint-Fargeau. Dépaysement et détente garantis avec son parc verdoyant de 26 hectares et son étang. La Ferme équestre Gateau Stables vous propose toute l'année :- Des séjours linguistiques et équitation en anglais à la ferme - Des balades et leçons d'équitation à poney et à cheval Vous n'aurez pas à vous soucier de l'hébergement. Sur place, 5 chambres rustiques et confortables, dont 2 familiales, toutes équipées de sanitaires privatifs. Petits-déjeuners et tables d'hôtes à majorité bio.



## Lac du Bourdon

☎ 03 86 74 10 07

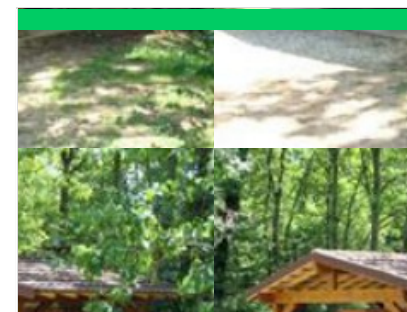
La Calanque

6.6 km

📍 SAINT-FARGEAU



En Puisaye, c'est "the place to be" des activités nautiques de plein air. Le lac du Bourdon offre de nombreuses activités : aviron, voile, pêche, randonnée, loisirs équestres, pédalos... vous en voulez plus ? Alors testez le paddle sur les rives du lac ou le kayak polo pour vous défouler. Le canoë vous permettra aussi de découvrir la faune et la flore protégée en toute discrétion. Envie de piquer une tête ? direction la plage et sa baignade surveillée en été (du 01/07 au 31/08 : en semaine 11 h - 18 h, weekend 11 h - 19 h, sauf le mardi 12/08 fermée). Restauration et camping.



## Base Départementale de Plein Air Daniel Bailly

☎ 03 86 74 04 07

Lieu dit la Calanque Réservoir du Bourdon

🌐 <https://www.baseloisirs-bourdon.com>

6.6 km

📍 SAINT-FARGEAU



Base de loisirs à la découverte des activités de nature, liées ou non à l'eau, au Lac du Bourdon.



# Mes recommandations (suite)

Découvrir La Puisaye

Top 10

OFFICE DE TOURISME PUISAYE-FORTERRER  
[WWW.PUISAYE-TOURISME.FR](http://WWW.PUISAYE-TOURISME.FR)



## Le Mystère de la rivière rouge - Enquête

☎ 03 86 74 10 07

Place de l'Hôtel de Ville

📱 <https://www.legendr.app/>

10.8 km

📍 SAINT-FARGEAU



Panique à Saint-Fargeau ! Chaque semaine depuis quelque temps, la couleur de l'eau vire au rouge et personne n'en a l'explication. Muni de votre smartphone, découvrez le patrimoine et l'histoire de la ville pour mener l'enquête et trouver les responsables. Vous êtes prêts ? (Captation 360° du beffroi, vidéos, mini-jeux, audio et parcours inspiré de faits réels). Circuit familial facile de 800 mètres, accessible en poussette. Durée : 1h. Gratuit). Pour télécharger ce parcours, voici les différentes étapes : 1. Téléchargez l'application gratuite Legendr via votre play store ou apple store. 2. Sélectionnez la ville de Saint-Fargeau. 3. Téléchargez gratuitement le parcours. 4. Besoin d'aide lors de votre balade ? N'hésitez pas à activer le point d'interrogation ? en haut à droite de votre écran. Bonne aventure !



## Sentier Colette

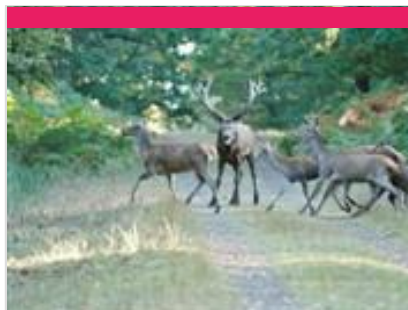
☎ 03 86 45 61 31

📱 <https://www.puisaye-tourisme.fr/prepare>

9.7 km  
📍



Départ depuis le musée Colette (parking de la Place Blanche). (D/A) Descendre l'allée de tilleuls pour rejoindre la Rue de La Roche à prendre à droite sur 50m pour obliquer à gauche dans la Rue Colette. (1) Passer entre sa maison natale à gauche et le jardin "de devant" à droite. Tout de suite après, prendre à droite la Rue des Gros Bonnets, puis en face la Rue du Bourg Gelé (le bâtiment de la Poste sera à votre gauche). À l'intersection, face au Monument aux Morts, descendre par la gauche la route de Saint Amand sur 80m, la quitter dans le virage à 90° pour prendre en face, la Rue de Moutiers. Après le pont sous la voie ferrée, tourner à droite sur le chemin qui mène à la Marseillaise. (2) Arrivé à ce hameau, prendre avant la voie ferrée le chemin de gauche. Continuer sur ce chemin principal. Après la dernière maison sur la gauche, un petit chemin situé sur la droite peut vous emmener pour un aller-retour à la poterie de la



## Parc Animalier de Boutissaint

☎ 03 86 74 18 18

Treigny

📱 <https://parc-boutissaint.qweekle.com/sh>

3.4 km

📍 TREIGNY-PERREUSE-SAINT-CCOMBE



Vivez l'expérience Boutissaint : une immersion nature unique en Europe ! Venez éveiller vos sens et vous offrir des souvenirs inoubliables en évoluant sur 400 ha de forêt où vivent 400 animaux en totale liberté : cerfs, daims, sangliers ainsi que bisons d'Europe et moutons en enclos. A parcourir librement, à pied, avec vos vélos ou vos chevaux.



## Maison de la Mémoire potière

☎ 03 86 39 63 72

29 Faubourg des Poteries

📱 <https://www.maisondelamemoirepotiere>

3.7 km

📍 SAINT-AMAND-EN-PUISAYE



Rare vestige quasiment intact des poteries du 19ème siècle, l'ancienne poterie de Monsieur Gaubier dit Cadet aujourd'hui "Maison de la mémoire potière" offre un ensemble complet et quasi unique de bâtiments typiques de la production potière. Les visites guidées vous replaceront dans l'ambiance du début du siècle et vous feront découvrir à travers ce site l'histoire de la poterie en Puisaye. Une démonstration de tournage pourra conclure votre visite.



## Musée du Grès

☎ 03 86 39 74 97

Château 13, Grande rue

📱 <https://www.museedugres.fr/>

3.9 km

📍 SAINT-AMAND-EN-PUISAYE



Dans plusieurs salles du château Renaissance, le musée retrace, autour d'une collection de grès utilitaires, quatre siècles d'une histoire qui a façonné le paysage et les hommes. Pays de bocage et de forêts, la Puisaye est, de par la nature de son sous-sol, riche en argile gréseuse, une terre de prédilection pour la poterie. Cette argile, cuite à haute température dans les fours couchés, a la propriété de vitrifier dans la masse, ce qui donne aux récipients la grande résistance et la totale étanchéité qui ont fait leur succès. Ici sont nées des pièces à usage culinaire : toulons, berchets, crapauds, dont la diffusion a très largement dépassé le cadre de la Bourgogne nivernaise. Cet environnement favorable incitera quelques artistes à s'installer en Puisaye à la fin du 19ème siècle. Marqués par le Japonisme et l'Art Nouveau, ils développeront autour de leur maître Jean Carriès (1855-1894) un courant artistique actif pendant près



# Mes recommandations (suite)

Découvrir La Puisaye

Top 10

OFFICE DE TOURISME PUISAYE-FORTERRE  
WWW.PUISAYE-TOURISME.FR



## Guédelon, nous bâtissons un château fort

☎ 03 86 45 66 66  
D 955

🌐 <https://www.guedelon.fr/>

4.4 km

📍 TREIGNY-PERREUSE-SAINT-CCOMBE



4

C'est en forêt de Guédelon, au cœur d'une ancienne carrière, que les ouvriers bâtissent chaque jour, sous vos yeux, un château fort du XIIIe siècle. Carriers, tailleurs de pierre, maçons, charpentiers, forgerons, tuiliers, menuisiers, cordiers, charretières, charron, peintres, vanniers, herboriste, jardiniers... transforment et valorisent la pierre, le bois, la terre présents sur le site pour vous livrer les secrets des bâtisseurs du Moyen Âge. De saison en saison, les ouvriers de Guédelon relèvent ce défi hors normes. L'enceinte fortifiée, le logis et ses charpentes, la chambre et ses peintures murales, la cuisine et le cellier, les salles de tir et leurs imposantes voûtes d'ogives, la chapelle, la moitié du chemin de ronde... ont été réalisés sous les yeux de milliers de visiteurs venus visiter ce chantier unique au monde. En 2025, les ouvriers poursuivent les maçonneries de l'imposante porte entre deux tours



## Le Couvent

☎ 03 86 74 75 38  
4-8, rue du Couvent

🌐 <http://www.lecouventdetreigny.com>

5.0 km

📍 TREIGNY-PERREUSE-SAINT-CCOMBE



5

Le Couvent est un bâtiment dont l'origine remonte aux XVe s., autrefois propriété de la Congrégation hospitalière des sœurs de la Providence de Sens. Le Couvent, réhabilité, abrite les expositions organisées par l'Association de Potiers Créateurs de Puisaye, où se côtoient les œuvres des Potiers de l'Association et celles de leurs invités. Depuis 1982, les membres de l'Association des Potiers Créateurs de Puisaye, se sont donnés pour mission de faire découvrir la céramique contemporaine dans toute sa diversité. Trois expositions installées dans les six salles du Couvent, un festival de céramique en août, ainsi que diverses animations accueillent plus de 6 000 visiteurs.



## Réservoir du lac du Bourdon

☎ 03 86 74 10 07

6.6 km

📍 SAINT-FARDEAU



6

Au cœur de la Puisaye-Forterre, le Lac du Bourdon c'est l'endroit qu'il vous faut lorsqu'on aime les loisirs nautiques et de plein air : canoë-kayak, pédalos, voile, planche à voile et en juillet-août, baignade surveillée et initiation à l'aviron. Balade, camping, restauration et équitation autour du Bourdon.



## Château de Ratilly

☎ 06 09 12 13 74  
Treigny

🌐 <https://chateauderatilly.fr/>

7.8 km

📍 TREIGNY-PERREUSE-SAINT-CCOMBE



7

Au débouché d'un petit chemin de terre surgit l'impressionnante façade du Château de Ratilly, véritable forteresse médiévale construite sur des fondations du XIe s., achevée au XIIIe, puis transformée pour partie à la Renaissance. Les quatre tours d'angle, les deux tours d'entrée défendant le pont-levis, les doutes, le pigeonnier entourent la charmante cour intérieure carrée. Depuis 1951, l'atelier de poterie, les expositions, spectacles et stages font de Ratilly un centre d'art de premier plan.



## La Bâtisse

☎ 03 86 45 68 00

2 bis, Lieu-dit la Bâtisse D 85 - route de Saint-Fardeau

🌐 <https://poterie-batisse.com/>

8.6 km

📍 MOUTIERS-EN-PUISAYE



8

Four couché du XVIIIe siècle. Ateliers de 1930. Fondée au XVIIIe s., La Bâtisse a vu se succéder 10 générations de potiers de père en fils. Dans l'atelier de 1930 toujours en activité où se reproduisent des gestes ancestraux : le pétrissage de la terre, le tournage et l'émaillage, la Poterie de la Bâtisse vous fera voyager au travers du temps !



# Mes recommandations (suite)

Découvrir La Puisaye

Top 10

OFFICE DE TOURISME PUISAYE-FORTERRER  
[WWW.PUISAYE-TOURISME.FR](http://WWW.PUISAYE-TOURISME.FR)



## Maison natale de Colette

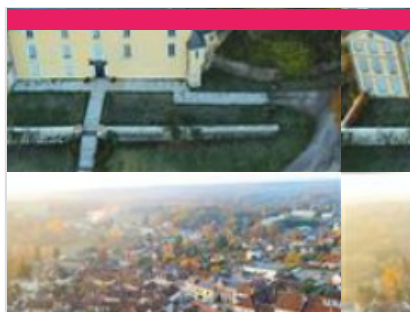
☎ 03 86 44 44 05  
8-10, rue Colette

🌐 <http://www.maisondecolette.fr>

9.7 km

📍 SAINT-SAUVEUR-EN-PUISAYE 🏛️ 9

Voyagez à travers le temps à la rencontre de la plus célèbre des bourguignonnes : l'écrivain Colette. Maison et jardins ont été fidèlement reconstitués d'après les textes de l'auteur et les documents d'archives : couleurs, papiers peints, mobilier permettent de retrouver l'ambiance d'une maison bourgeoise à la fin du XIXe siècle. Tout au long de l'année, la maison de Colette vous propose également des festivals, des lectures, des conférences, des ateliers et des projections.



## Musée Colette

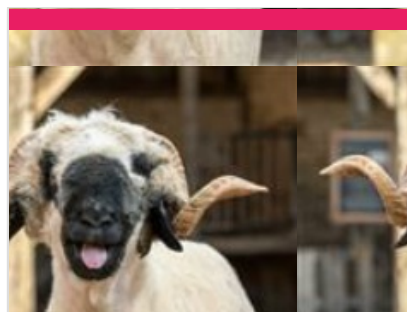
☎ 03 86 45 61 95  
Place du Château

🌐 <https://www.musee-colette.com/>

9.8 km

📍 SAINT-SAUVEUR-EN-PUISAYE 🏛️ K

Créé à l'initiative de sa fille Colette de Jouvenel et ouvert en 1995, le musée Colette est agréé musée de France. Gabrielle Colette, célèbre auteure, est née à Saint-Sauveur-en-Puisaye en 1873. Le musée qui lui est consacré en plein cœur de son village natal prend place au sein du château, rebâti au XVIIIe siècle. Si elle n'y a jamais séjourné, Colette l'évoque néanmoins au début de son premier roman, Claudine à l'école : « Montigny [...] ça s'étage en escalier au-dessous d'un gros château, rebâti sous Louis XV et déjà plus délabré que la tour sarrasine, épaisse, basse, toute gainée de lierre, qui s'effrite par en haut, un petit peu chaque jour. » La tour dite sarrasine est un donjon au plan rare, ovoïde, du XIème et XIIème siècle. C'est dans ce lit de verdure et d'histoire que repose le Musée Colette, « un musée pour les sens autant que pour l'esprit » comme le présente la muséographe, Hélène Muotot. Un musée vivant où la voix et le



## La ferme du Château

☎ 07 67 91 92 48  
Allée des Platanes

🌐 <https://www.ferme-du-chateau.com/>

10.5 km

📍 SAINT-FARGEAU 🏡 L

La Ferme du Château est un endroit remarquable, instructif et un retour en arrière des plus agréables avec ses animaux en liberté (chèvres, veaux, poules, cochons, canards, oies...). Profitez des nombreuses animations qui raviront petits et grands : dégustez un morceau de pain sorti tout droit du four, donnez le biberon aux veaux et aux chevreaux, goûtez le lait de chèvre encore chaud, prenez soin des poneys dans la ferme, caressez tous les animaux présents !



## Château de Saint-Fargeau

☎ 03 86 74 05 67  
Place du château

🌐 <https://www.chateau-de-st-fargeau.com/>

10.5 km

📍 SAINT-FARGEAU 🏰 M

Au premier abord, on se heurte à l'aspect monumental et écrasant d'une maison fortifiée et défensive du XVe siècle, faite pour traverser les siècles. Mais à peine entré dans la cour d'honneur, on découvre un somptueux décor... un chef d'œuvre classique du XVIIIe siècle, dessiné par le Vau. Le château de Saint-Fargeau, qui fut le berceau de la famille maternelle de l'académicien Jean d'Ormesson, est largement évoqué dans le roman de ce dernier, Au plaisir de Dieu, et a servi de cadre au tournage du feuilleton télévisé tiré de cette œuvre.



## Musée de l'Aventure du Son

☎ 03 58 47 00 15  
2 Place des Augustins

🌐 <https://www.aventureduson.fr/>

10.8 km

📍 SAINT-FARGEAU 🎵 N

Collections publiques uniques en Europe sur ce thème, L'Aventure du Son expose plus de 1 000 instruments de musique mécanique, phonographes et radios. Installé dans un couvent du XVIIIe s. au centre de Saint-Fargeau, capitale de la Puisaye, le musée propose de découvrir l'aventure du son grâce à des objets exceptionnels : orgues de barbarie, pianos mécaniques, premières inventions de Cros, Edison, Lioret, Pathé, etc. jusqu'aux appareils Pioneer. Le musée permet également au public de se plonger dans l'univers de la radiophonie par la visite d'un ensemble de radios particulièrement riche, de l'invention de Branly jusqu'à nos jours. Un musée à voir et à écouter. Pour les plus jeunes, le Musée propose une visite ludo-éducative sur des tablettes numériques.



# Mes recommandations (suite)

Découvrir La Puisaye

Top 10

OFFICE DE TOURISME PUISAYE-FORTERRER  
[WWW.PUISAYE-TOURISME.FR](http://WWW.PUISAYE-TOURISME.FR)



## La Ferme du Moulin de Vanneau

☎ 03 86 45 59 80

Route de Mézilles

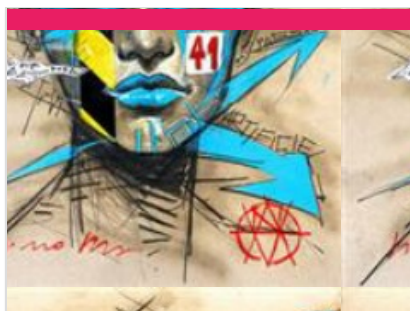
💻 <http://www.moulin-de-vanneau.fr/>

13.6 km

📍 SAINTS-EN-PUISAYE



Envie de passer un moment sympa en famille ? Bienvenue au Moulin Vanneau, une ferme d'antan où oies, chats, poneys ou encore cochons vivent comme au bon vieux temps. Pourquoi ne pas découvrir les lieux lors d'une balade à Poney ou à cheval de trait ? Découvrez ensuite le fonctionnement du moulin à eau toujours en activité. La fabrication de farine n'aura plus de secret pour vous et sentez-vous cette odeur de bon pain chaud ? Avec un peu de chance vous assisterez à la cuisson dans le four à pain. Quant à l'écomusée, il vous transportera au siècle dernier. Pour terminer, partez à la découverte des marais de la vallée du Branlin au travers un sentier de promenade pour découvrir ce site naturel remarquable. Mais ça donne faim tout ça ! Pas de soucis, sur place l'auberge vous permettra de recharger vos batteries avec de bons plats bio et locaux en terrasse ou à l'auberge.



## Centre Régional d'Art Contemporain

☎ 03 86 44 02 18

Château du Tremblay

💻 <https://crac-fontenoy.fr/>

17.4 km

📍 FONTENOY



Au Centre d'Art de Fontenoy, trois espaces permanents sont dédiés : - l'un à M<sup>re</sup> Jeanne, vieille dame de 71 ans qui révéla avec des pastels tout un univers fantastique, - les deux autres à l'œuvre de Fernand Rolland, peintre et poète et Jean-Louis Vetter, sculpteur ; tous deux fondateurs du Centre Régional d'Art Contemporain. Deux expositions temporaires sont proposées au public pendant la saison.



## Musée de la Bataille de Fontenoy

☎ 03 86 44 02 18

Rue Marien

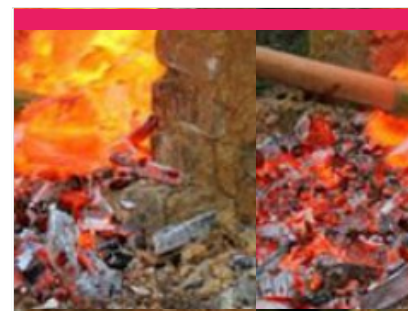
💻 <https://www.bataille-fontenoy841.fr/>

18.2 km

📍 FONTENOY



C'est à Fontenoy-en-Puisaye qu'eut lieu le 25 juin 841, l'importante bataille qui opposa les trois petits fils de Charlemagne : Lothaire, Louis le Germanique et Charles le Chauve, prélude au traité de Verdun signé en 843 qui consomma le partage de l'Empire (un obélisque commémoratif se trouve route de Thury). Au rez-de-chaussée, maquettes de Jacques Perreaut et peintures de Fabienne Dubois évoquant le site de la bataille (sculptures à découvrir dans le bourg). À l'étage, un combattant carolingien armé vous attend. Revivez cette page d'histoire grâce à une maquette animée de bande-son. Le musée s'est enrichi de pointes de lances trouvées sur le site.



## Le Ferrier de Tannerre-en-Puisaye

Route des Mussots

💻 <http://www.leferrierdetannerre.net/index>

21.0 km

📍 TANNERRE-EN-PUISAYE



Un des plus grands sites sidérurgiques de la Gaule Romaine (30 ha dont la moitié ouverte au public). Ce lieu, classé Monument Historique en 1982, a connu trois grandes périodes d'activité représentées sur le terrain par : la place consacrée au fer avec les bas fourneaux et la forge, la clairière du château aménagée sur l'emplacement de la forteresse détruite au Moyen Âge et la place présentant l'exploitation des scories au XX<sup>e</sup> siècle. L'ensemble est équipé de panneaux explicatifs. Un parcours permanent d'orientation a été réalisé avec la Fédération Française de Course d'Orientation : le bois de la Garenne a été équipé de 25 balises avec bornes de poinçonnage. Ce parcours permanent d'orientation comporte : un parcours vert facile de 6 balises pour les familles et jeunes enfants, un parcours bleu de 10 balises niveau moyen et un parcours rouge de 18 balises, difficile, plus sportif. Sentier botanique (arbres de la région).



## Château-Fort des Comtes d'Auxerre et de Nevers

☎ 03 86 41 51 71

17, rue du Château

💻 <https://www.chateau-de-druyes.com/>

23.0 km

📍 DRUYES-LES-BELLES-FONTAINES



Du château, il reste les murs et les tours d'enceinte ainsi que l'imposante poterne avec ses imposants mâchicoulis, qui défendait l'entrée principale (sur trois étages, dont la terrasse accessible lors de la visite). L'importance de ces vestiges, leur situation au sommet d'un piton rocheux, confèrent à l'ensemble une majesté et une puissance impressionnantes. Nombreuses expositions à l'intérieur. À ne pas manquer, dans la ville basse, la belle église romane dédiée à saint Romain et le tilleul classé, le lavoir, la maison natale de Jean-Roch Coignet, l'auteur des célèbres Cahiers du capitaine Coignet et celle de l'ingénieur Jean Bertin, le père de l'aérotrain. Aire de pique-nique et jeux pour enfants vers les sources de la Druyes.



# Mes recommandations (suite)

Découvrir La Puisaye

Top 10

OFFICE DE TOURISME PUISAYE-FORTERRE  
[WWW.PUISAYE-TOURISME.FR](http://WWW.PUISAYE-TOURISME.FR)



## Carrière Souterraine d'Aubigny

☎ 03 86 52 38 79#03 86 41 91 90  
Hameau d'Aubigny Taingy  
🌐 <https://carriere-aubigny.com/>

24.0 km

📍 LES HAUTS DE FORTERRE



La pierre de cette carrière exploitée depuis des centaines d'années a été utilisée pour la construction de l'Opéra, de l'hôtel de ville de Paris, du Conservatoire national des arts et métiers, des cathédrales d'Auxerre et de Sens et de nombreux édifices publics. L'extraction des blocs de pierre a laissé place à d'impressionnantes grottes portant les traces des lances et des aiguilles, seuls outils utilisés par les carriers pendant des siècles. Vous pouvez visiter le lieu à travers un parcours ludique et numérique, sur l'application Legendr pour résoudre cette énigme.



## Collection particulière de vanneries

☎ 03 86 45 47 70#06 67 24 21 64#06 66 06 06 91  
12, Grande rue  
🌐 <https://www.vanneries-puisaye.fr/>

25.1 km

📍 DRACY



Dans l'ancienne cidrerie de Dracy, Hélène Lawson a rassemblé quelques 350 vanneries, du XVIIIe siècle à nos jours, découvertes au fil de ses séjours et de ses voyages en Asie, en Afrique et au gré des brocantes de nos régions. Elle partage avec ses visiteurs sa passion pour ces humbles objets qui témoignent de la créativité des vanniers du monde.



## Le Marais d'Andryes

☎ 06 82 88 89 62  
Etang de Cornoy D 39  
🌐 <https://www.marais-andryes.fr>

26.5 km

📍 ANDRYES



Une balade sensorielle et dépaysante au cœur d'un site naturel unique et préservé. Trois sentiers d'interprétation s'offrent à vous : découverte (4km), naturalité (500m), perception environnementale (500m), permettant à chacun de vivre intensément sa relation directe et fondamentale à la nature. Le guide du visiteur que vous trouverez à l'entrée du marais vous donnera les informations nécessaires sur le patrimoine rural lié à cette zone naturelle de l'Yonne.



## Musée d'Art et d'Histoire de Puisaye

☎ 03 86 45 73 05  
5, rue Paul-Huillard  
🌐 <https://www.mah-puisaye.fr/>

26.6 km

📍 VILLIERS-SAINT-BENOIT



Installé dans une belle demeure bourgeoise du XVIIIe s. transformée en musée. Au rez-de-chaussée, reconstitution d'une cuisine bourgeoise poysaudine. Une bibliothèque présentant une table de changeur du XVIe s. Une salle à manger présentant un tableau attribué à Hyacinthe Rigaud (1659-1743), une collection de céramiques, un buffet art-nouveau dessiné par Paul Huillard, architecte décorateur, donateur du musée à la commune ainsi qu'une commode, une bergère et un tapis (dépôt effectué par le Mobilier National en date du 20 janvier 2022). Le partenariat conclu à cette occasion avec la mairie a une profonde signification : il marque bien que, loin d'être réservé à nos dirigeants, le Mobilier National est d'abord et avant tout le Mobilier de la Nation.



## Les Sept Ecluses de Rogny

☎ 03 86 74 57 66  
Rue Hugues Cosnier  
🌐 <https://www.7ecluses-canaldebriare.fr/>

27.9 km

📍 ROGNY-LES-SEPT-ECLUSES



Relier « de Loire en Seine », deux bassins fluviaux par un canal à écluses alimenté par un alimenté par un bief de partage, tel était l'audacieux projet conçu à la fin du XVIe siècle. par l'ingénieur Hugues Cosnier, encouragé par Henri IV et son ministre Sully. La réalisation du canal - l'actuel canal de Briare - commença en 1604 : douze mille ouvriers y travaillèrent, protégés des menaces des grands propriétaires terriens par six mille hommes de troupe. Un exceptionnel ouvrage d'art, constitué de six, puis de sept écluses accolées, permit de franchir un dénivelé de 24 mètres. Mises en service en 1642, elles fonctionneront sans interruption jusqu'en 1887, date d'ouverture d'un nouveau tracé contournant la colline, avec six écluses espacées, adaptées au nouveau gabarit Freycinet. Les Sept-Ecluses de Rogny restent un ouvrage d'art étonnant.



# Mes recommandations (suite)

Découvrir La Puisaye

Top 10

OFFICE DE TOURISME PUISAYE-FORTERRE  
[WWW.PUISAYE-TOURISME.FR](http://WWW.PUISAYE-TOURISME.FR)



## Ferme de la Cour aux Roches

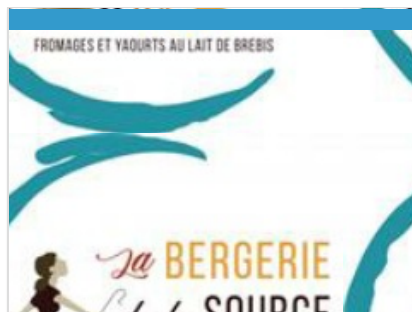
☎ 03 86 45 58 03/03 86 45 59 63  
Les Lorets

8.0 km  
📍 MOUTIERS-EN-PUISAYE



1

Ferme bocagère située en Puisaye dont les bâtiments datent du XVIII<sup>e</sup> siècle. Mode de production en agriculture biologique, dans le respect de l'environnement et du consommateur. Nous ne proposons pas de visite en tant que telle, mais nous commercialisons sur les marchés de Toucy et Saint-Sauveur, ainsi que dans 2 épiceries: un Déjeuner sur l'Herbe à Toucy et l'Amarante à Saint-Amand-en-Puisaye. Fromage de vache (fromage blanc, tomme, nature, poivre, cendré), légumes bio, boeuf charolais (entrecôte, pavé).



## La Bergerie de la Source

☎ 0675201703  
Lieu-dit Les Guittons

8.3 km  
📍 TREIGNY-PERREUSE-SAINTE-COLOMBE



2

En conversion Agriculture Biologique pour obtenir le label en septembre 2021, je suis installée avec mes brebis Lacaune au cœur de la Communauté de Communes "Portes de Puisaye-Forterre", à Sainte-Colombe sur Loing au pied de la source du Loing. Je transforme tout leur lait en différents produits fromagers à savoir des fromages à pâte lactique frais et affinés, des yaourts et de la tomme. Productions de la ferme : Produits de la ferme: fromages frais et affinés, tomme et yaourts au lait de brebis agneau suivant disponibilité



## Le Jardin des Thorains

☎ 06 80 46 72 08/06 80 46 72 19  
Les Thorains  
💻 <https://www.lejardindesthorains.fr/>

9.0 km  
📍 LAVAU



3

Le Jardin des Thorains, créé en 2013 à Lavau, en Puisaye, est une association et une ferme agricole engagée dans la préservation de la Nature et de la Biodiversité. Elle est membre du "Réseau Semences Paysannes", réseau national d'acteurs de la semences libres. L'association a développé un jardin maraîcher biologique, propose 400 variétés de graines naturelles et reproductibles et, au printemps, des plants de fruits, fleurs, légumes, aromates et médicinales. Elle propose également une gamme d'épicerie fine (sirops, gelées, tisanes,...) transformée à la ferme et une gamme de chanvre CBD (fleurs et infusions). Stages et formations autour de la permaculture sont à la carte. Le fil rouge est l'autonomie et la transmission, possible grâce au travail de la graine à la graine.



## Drive des Fermes de Puisaye

☎ 06 49 92 68 01  
Lieu-dit les Libaux  
💻 <https://drive-des-fermes-de-puisaye.fr/p>

17.9 km  
📍 SAINT-PRIVE



4

Faites-vous livrer des paniers de produits fermiers dans votre hébergement de vacances en Puisaye-Forterre ! Pour une arrivée sereine, les pieds sous la table. Faites-vous livrer pour votre séjour, des produits locaux issus de nos fermes dans votre gîte, camping, résidence secondaire, chez des amis... Pour une arrivée en toute quiétude, nous nous mettons en relation avec le propriétaire de votre hébergement et nous remplissons le frigo pour vous... Les commandes sont à prendre jusqu'au mercredi soir à minuit pour une livraison le vendredi ou le samedi.



Map data ©2025 Google



